

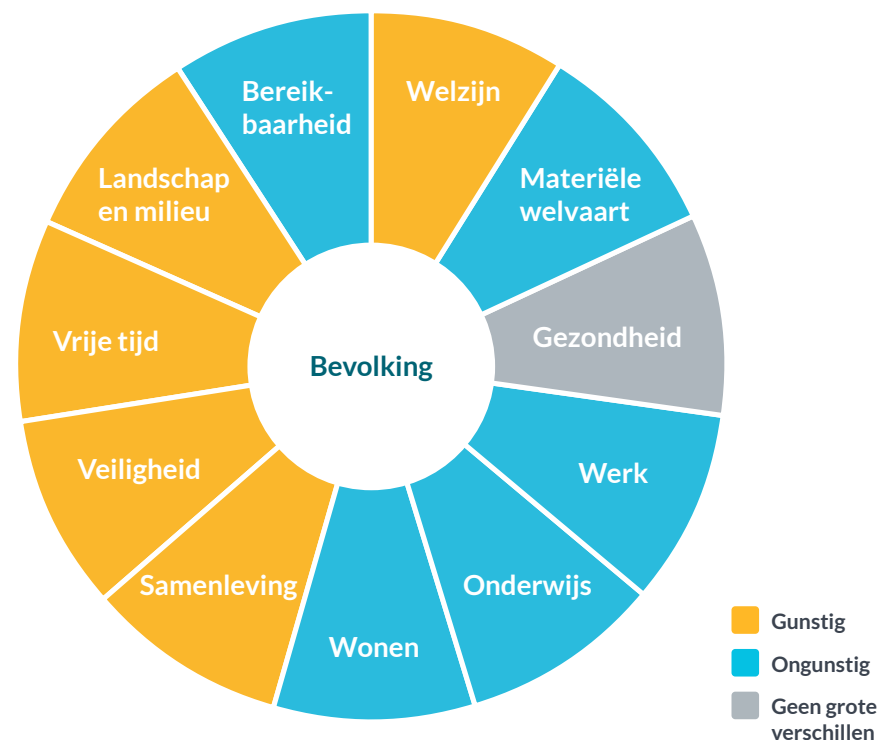
Regionale monitor brede welvaart Noordwest Fryslân

Brede welvaart gaat over alles wat mensen van waarde vinden. Dat is niet alleen uit te drukken in geld en economische groei, maar gaat ook over de kwaliteit van leven. Hier en nu, maar ook de effecten voor latere generaties of mensen elders in de wereld. Het FSP heeft in een uitgebreide **rapportage** in kaart gebracht wat de stand van zaken van Brede Welvaart is in Noordwest Fryslân. Het uitgangspunt is de Monitor Regionale Brede Welvaart van het CBS aangevuld met thema's en indicatoren die van belang zijn voor de regio. Deze rapportage kan helpen de uitdagingen voor de regio te signaleren en agenderen. Het kan een afwegingskader bieden dat helpt om keuzes te maken op weg naar meer brede welvaart.

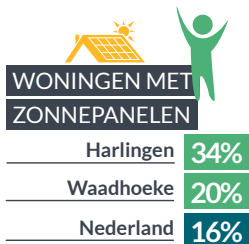
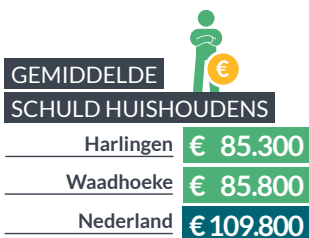
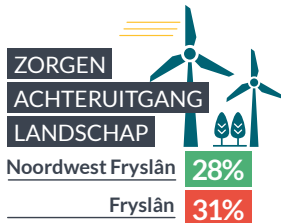
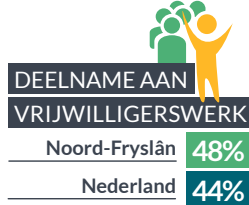
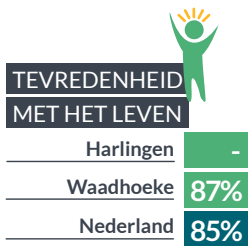
Plattelandsregio met tevreden inwoners, economisch kwetsbaar

Noordwest Fryslân is een plattelandsregio die lager scoort op materiële welvaart dan landelijk. Het inkomen en BBP is lager dan gemiddeld en inwoners zijn lager opgeleid. Daarentegen gaat het goed op sociale thema's en zijn inwoners relatief gelukkig, is het sociaal vertrouwen groot en zijn inwoners tevreden over het leven, de leefomgeving en veiligheid. Ook doen inwoners relatief vaker vrijwilligerswerk. Dit sluit aan op eerdere analyse over brede welvaart in deze regio (**FSP, 2021**). Qua fysieke omgeving liggen de woonprijzen lager dan landelijk en zijn inwoners minder bezorgd over aantasting van het landschap. Net als in Fryslân heeft Noordwest Fryslân te maken met een veranderende bevolkingssamenstelling: minder kinderen en jongeren en een relatief sterke vergrijzing.

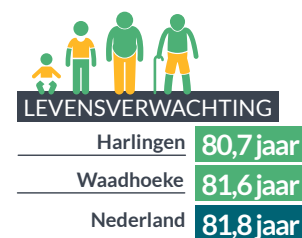
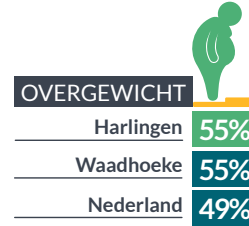
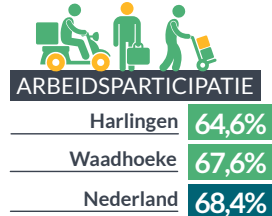
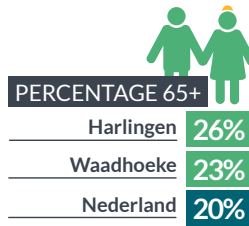
Brede welvaart Noordwest Fryslân vergeleken met Nederland



**GUNSTIG IN
NOORDWEST FRYSLÂN**



**ONGUNSTIG IN
NOORDWEST FRYSLÂN**



Kansen en uitdagingen

Noordwest Fryslân wil een regio zijn waar het goed wonen en leven is, met toekomstperspectief voor jong en oud. Daartoe neemt de regio het initiatief zoals het zo aantrekkelijk mogelijk maken voor jongeren om in deze regio te wonen en werken.

Eén belangrijke uitdaging is het opvangen van de gevolgen van de vergrijzing. De veranderende bevolkingssamenstelling heeft grote invloed op de zorg, woningmarkt, sociale samenhang en de regionale arbeidsmarkt. De beroepsbevolking daalt waardoor het werk met minder mensen moet gebeuren, terwijl de vraag naar zorg en andere diensten stijgt.

Daartegenover staat dat deze regio het goed doet op sociale aspecten als onderling vertrouwen, doen van vrijwilligerswerk en grotere tevredenheid met het leven, de leefomgeving en veiligheid. Deze uitkomsten wijzen op kansen en potenties van de regio zoals behoud van sociaal welbevinden dat ondanks een lagere materiële welvaart minder kwetsbaar lijkt.

Bovenstaande uitdagingen en kansen vragen om een langetermijnvisie en integrale aanpak.



Fries Sociaal Planbureau
Doelestraat 8a
8911 DX Leeuwarden
(058) 234 85 00
info@fsp.nl
www.fsp.nl

Het Fries Sociaal Planbureau wordt gesubsidieerd door de provincie Fryslân.

Meer weten over dit onderzoek?

Lees [hier](#) het uitgebreide rapport.
Contactpersoon: Keimpe Anema, projectleider/onderzoeker,
kanema@fsp.nl, 06 156 130 72.